





# GROSSELLA

*Orquesta*





# Orquesta ISIS







# grupo apache



6 COMPONENTES - 24.000W. SONIDO - 120.000W. LUZ





# orquesta atlanta



6 COMPONENTES - 2 FEMENINOS - 12.000W. SONIDO - 60.000W. LUZ





# grupo bazter



7 COMPONENTES - 1 FEMENINO - 30.000W. SONIDO - 150.000W. LUZ





# orquesta ciudad de alicante



11 COMPONENTES - 2 FEMENINOS - 24.000W. SONIDO - 120.000W. LUZ





# orquesta costa de valencia



14 COMPONENTES - 4 FEMENINOS - 30.000W. SONIDO - 120.000W. LUZ





# ***gilles pellegrini orchestra live show***



20 COMPONENTES - 6 FEMENINOS - 48.000W. SONIDO - 200.000W. LUZ





# orquesta evasión



9 COMPONENTES - 2 FEMENINOS - 24.000W. SONIDO - 120.000W. LUZ





# grupo la patrulla



7 COMPONENTES - 1 FEMENINO - 24.000W. SONIDO - 100.000W. LUZ





# orquesta la red



6 COMPONENTES - 1 FEMENINO - 12.000W. SONIDO - 60.000W. LUZ





**orquesta la habana**



17 COMPONENTES - 5 FEMENINOS - 30.000W. SONIDO - 150.000W. LUZ





# orquesta la mundial



16 COMPONENTES - 4 FEMENINOS - 30.000W. SONIDO - 150.000W. LUZ





**orquesta malvarrosa**



9 COMPONENTES - 2 FEMENINOS - 24.000W. SONIDO - 120.000W. LUZ





# orquesta roma



8 COMPONENTES - 2 FEMENINO - 24.000W. SONIDO - 120.000W. LUZ





# orquesta primera plana



9 COMPONENTES - 2 FEMENINOS - 24.000W. SONIDO - 120.000W. LUZ

[www.primeraplana.org](http://www.primeraplana.org)





# grupo samurai



5 COMPONENTES - 24.000W. SONIDO - 100.000W. LUZ





# orquesta sladam



9 COMPONENTES - 2 FEMENINOS - 16.000W. SONIDO - 80.000W. LUZ





# orquesta tropical show



14 COMPONENTES - 4 FEMENINOS - 30.000W. SONIDO - 150.000W. LUZ



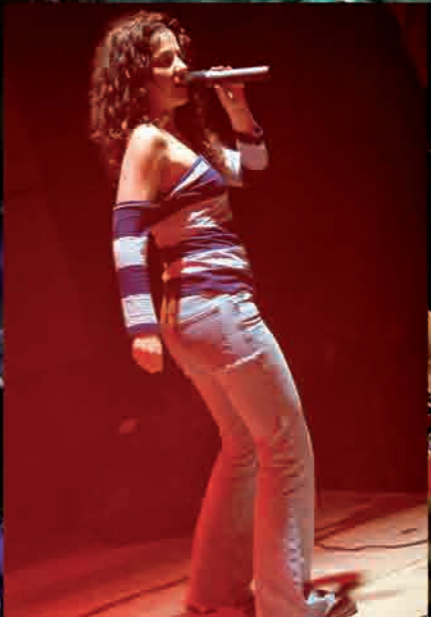


**grupo strenos**



6 COMPONENTES - 48.000W. SONIDO - 180.000W. LUZ

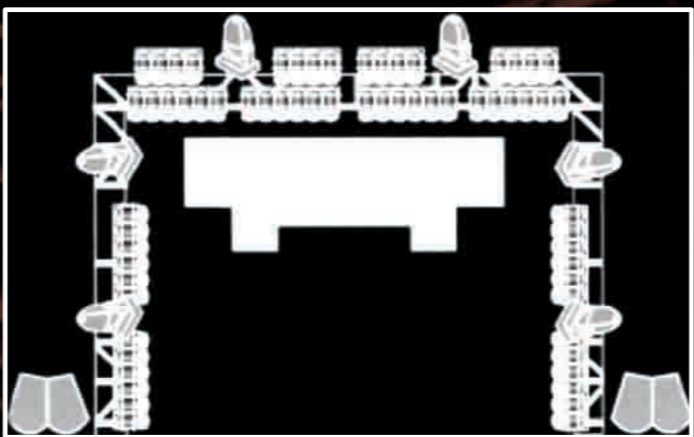








# Sarabanda



Medidas óptimas del escenario:  
12 x 10 m.

Potencia:  
20.000 W. D.A.S.  
4.000 W. de monitores

Iluminación:  
60.000 W.

Mesa Iluminación:  
Galaxi

Robótica:  
Martín

Mesa de sonido:  
Dos Yamaha Digital 01

Multiefectos:  
Cegadoras  
Máquina de humo

# Sarabanda

ESPECTÁCULOS  
**TALÍA**

C/ Guitarrista Tárrega, 22-2º y 5º - 12003 CASTELLON  
talía@infonegocio.com

964 72 34 34  
964 23 77 11

www.espectaculotalia.com



distintivo de calidad y profesionalidad



**FESTIOCIO**

